

LANDSCAPE FESTIVAL PRAHA 2018

KRAJINA–MĚSTO–VEŘEJNÝ PROSTOR

OBJEVTE PRAŽSKOU DIVOČINU!

Šestý ročník Landscape festivalu, který se dotýká městského veřejného prostoru a urbanizované krajiny v České republice, se po dvou letech opět vrací do Prahy.

Pro letošní ročník byly na základě rozpravy s odbornou veřejností vybrány pražské lokality, jejichž budoucnost je v současnosti předmětem diskuzí – ostrov Štvanice, Rohanský ostrov, vrch Vítkov a dolní Žižkov. V rámci budoucí revitalizace by se měly stát příkladem kvalitního rozvoje městské krajiny a veřejného prostoru v širším centru Prahy. Jedním z hlavních témat letošního ročníku je udržitelnost kvality životního prostředí ve vztahu k městské krajině a veřejnému prostoru českých měst a rovněž možnosti adaptace na změny klimatu.

Festival nemá centrální prostor; jeho hlavní ideou je vytvoření alternativní turistické trasy vůči přehátému centru, vzájemné propojování „pražských divočin“ a představení potenciálů možných budoucích center společenských aktivit daných městskými částmi. Dále je také cílem hledání širších urbanistických vztahů i k dalším lokalitám.

Na mnoha místech této linie rozkvetly v dubnu narcisy vysázené v rámci podzimního workshopu, které jako předvoj rozsvítily trasu festivalu a upozornily tak na místa, kde se návštěvníci setkají s nejvýraznější aktivitou festivalu, kterou jsou site-specific instalace a architektonické intervence spojené s workshopy a happeningsy. Ty reagují vždy na konkrétní místa a jejich problematiku. Cílem je snažit se tyto lokality kultivovat, dotvářet a nabízet či nastiňovat nová řešení.

Cykly odborných debat a přednášek se bude konat v září, v době politické kampaně před komunálními volbami, a mohly by se stát významnou platformou pro dialog mezi zastupiteli, odborníky a veřejností.

OSTROV ŠTVANICE
Významný pražský ostrov na své uchopení a oživení zašlé slávy teprve čeká. Dokud se tak nestane, je zde velký prostor pro alternativu, která tu již v mnohem bují. Centrem aktivit se stala vybudovaná funkcionalistická kavárna od architekta Josefa Fuchse. Prezentace projektů ve zchátralé budově ukazuje možnosti, jak by se mohly tento divoký ostrov v budoucnosti stát novou zelenou oázu i s integrací sportovních zařízení.

Ve spolupráci/Městská část Praha 7, IPR Praha, Vila Štvanice, Tygr v tísni, Mystic skate park

ROHANSKÝ OSTROV A KARLÍNSKÉ ÚPATÍ VRCHU VÍTKOV
Nejen že je severní svah vrchu Vítkov pro obyvatele Karlína odštěpený železničním tělesem, ale v místech s potenciálními prostupnostmi mu nyní hrozí i oddělení hradbou nových administrativních budov. Propojení dynamicky se rozvíjející karlínské postindustriální zóny s tímto ojedinelým ostrovem „divoké přírody“ je nezbytné. Spicím se zdá být i projekt nové vlakové zastávky v blízkosti karlínské tunelu. Velmi neutušenou lokalitou je též nástup na Vítkov od Florencie a divočina biokoridoru Rohanského ostrova.

Ve spolupráci/Městská část Praha 8, Přístav 18600, Karlín Group, Sekyra Group, Konsorcium Pro Karlín, Richard Sobotka

VRCH VÍTKOV
Významná a ojedinelá krajinařská dominanta v srdci Prahy na rozhraní

tří městských částí (Praha 1, Praha 3, Praha 8) je místem, které čeká na strategickou integraci do veřejného života obyvatel i návštěvníků Prahy. Vítkov v současnosti město spíše rozděluje, než aby různé městské části propojoval. Cílitivými dotyky a proměnami by mohl být transformován v krajinu umění či krajinu české státnosti.

Ve spolupráci/Hlavní město Praha, Sportovní areál Vítkov

DOLNÍ ŽIŽKOV
Cyklostezka vedoucí pod vrchem Vítkov na původním tělese jedinkolejné vítkovské železniční trati z konce 19. století s rekonstruovaným mostem a tunelem vedoucím skrz patu vrchu Vítkov je opravdovým unikátem. Automaticky se zde nabízí analogie s dnes již legendární konverzí newyorské nadzemní dráhy High Line. Jejím krajinařským kvalitám, užitnosti a hravosti se však rozhodně neblíží. Obzvláště úsek vedoucí po jižním úpatí vrchu Vítkov by mohl být mnohem přívětivějším a využívanějším místem a stát se dominantou dolního Žižkova.

Ve spolupráci/Městská část Praha 3, Divadlo Ponoc, Tanec Praha, Vojenský historický ústav, Správa železniční dopravní cesty

DOPROVODNÝ PROGRAM

divadlo, tanec, performance, poezie, historie, hudba, komentované procházky

ČERVEN
Tanec Praha – taneční festival
Eskalace dobra na Vítkově – zahajovací koncert
Komentovaná procházka s Josefem Vomáčkou – Štvanice

ČERVENEC
Komentovaná procházka s Josefem Vomáčkou – Rohanský ostrov

SRPEN
Komentovaná procházka – Vítkov

ZÁŘÍ
Antická Štvanice – slavnost antického divadla
Hr na něl – rekonstrukce historické bitvy
Medkové na Vítkově – debata
Rařani – performance
Vitrholc – performance, koncert
Vítkov – krajina umění – krajina české státnosti / večery s divadlem a poezií
Dny žižkovského kulturního dědictví – historické osmičky na Žižkově

KONFERENCE, DEBATY, WORKSHOPY

- 1/ Večery o urbanismu a životě (pořádá Gogolák + Grasse a Přístav 18600)
- 2/ Adaptace na klimatické změny v rámci zeleného generelu hlavního města Prahy
- 3/ Mobilita hlavního města Prahy – dopravní infrastruktura
- 4/ Urbánní struktury revitalizovaných industriálních území v hlavním městě Praze a v ČR
- 5/ Umělecké a architektonické intervence ve veřejném prostoru hlavního města Prahy
- 6/ Zelené střechy jako součást sídelní zeleně (pořádá Svaz zakládání a údržby zeleně)
- 7/ Mobilita pro město v roce 2020

Ve spolupráci/Městská část Praha 8, Přístav 18600, Karlín Group, Sekyra Group, Konsorcium Pro Karlín, Richard Sobotka

VRCH VÍTKOV
Významná a ojedinelá krajinařská dominanta v srdci Prahy na rozhraní

2018 PRAGUE LANDSCAPE FESTIVAL

LANDSCAPE – CITY – PUBLIC SPACE

DISCOVER THE PRAGUE WILDERNESS!

After two years, the 6th Landscape Festival returns to Prague, touching on the urban public space and the urbanised landscape in the Czech Republic.

This year, the Prague localities which are currently the subject of discussion on their new future – Štvanice Island, Rohan Island, Vítkov Hill and Lower Žižkov – have been selected for discussion with the professional public. After their future revitalisation, these should become an example of quality development of the urban landscape and public space in the greater Prague. One of the main topics of this year is the sustainability of the quality of living environment in relation to the urban landscape and the public space of Czech cities, as well as the discussion on the adaptation to climate change.

The Festival does not have a central location. Its main idea is the creation of an alternative tourist route away from the over-populated centre, the interconnection of the localities of “the Prague Wilderness” and the introduction of the potential of possible future centres of social activities of the respective city districts. Furthermore, the goal is also to seek broader urban relationships with other localities.

In many sites on this route, daffodils bloomed in April, planted as part of the autumn workshop, and illuminating as a vanguard the pathway of the festival to highlight places where visitors will encounter the most significant Festival events. These are site-specific installations and architectural interventions associated with workshops and events, always responding to specific locations and the issues they involve. The aim is to cultivate, perfect and outline new solutions.

A cycle of expert debates and lectures will be held in September at the time of the political campaign before the municipal elections, and could become an important platform for dialogue between representatives, experts and the public.

ŠTVANICE ISLAND
This significant Prague island still awaits its involvement and the revival of its fading glory. Until this occurs, there is much room for an alternative that is already taking root here. The shabby functionalist café by architect Josef Fuchs has become the centre of activities. The presentation of the projects in this dilapidated building shows how this desolate island could become a new green oasis in future, by the integration of sporting facilities.

In collaboration / Prague 7 city district, IPR Praha, Vila Štvanice, Tygr v tísni, Mystic Skate Park

ROHAN ISLAND AND THE KARLÍN FOOTHILLS OF VÍTKOV
Not only is the northern slope of Vítkov Hill cut off by a railway line from Karlín residents, but in places with potential permeability it is now threatened with separation by the wall of new administrative buildings. The interconnection of the dynamically developing Karlín post-industrial zone with this unique island of “wildlife” is essential. The project of a new station near the Karlín tunnel seems to be dormant as well. The arrival at Vítkov from Florenc and the wildlife of the Rohan Island bio-corridor also make for a very dismal location.

In collaboration / Prague 8 city district, Přístav 18600, Karlín Group, Sekyra Group, Konsorcium Pro Karlín, Richard Sobotka

VÍTKOV HILL
This important and unique landmark in the heart of Prague, located on the interface of three

city districts (Prague 1, Prague 3 and Prague 8) is a place that awaits strategic integration into the public life of residents and visitors to Prague. Vítkov currently divides the city, instead of connecting its various parts. By sensitive touches and a makeover, it could be transformed into a landscape of art or a landscape of Czech statehood.

In collaboration / Capital City of Prague, Vítkov Sporting Complex

LOWER ŽIŽKOV
The cycling trail leading under Vítkov hill on the original site of the Vítkov mono-railroad line from the end of the 19th century, with a reconstructed bridge and a tunnel through Vítkov Hill are unique sights. An analogy with the current already legendary conversion of the New York High Line is automatically suggested here. However, it is a far cry from New York’s landscaping qualities, utility and fun. Particularly the section along the southern foot of Vítkov Hill could become a much more hospitable and inhabitable area, becoming the dominant feature of Lower Žižkov.

In collaboration /Prague 3 city district, Ponoc Theatre, Tanec Praha, Military Historical Institute, Railway Infrastructure Administration

ACCOMPANYING PROGRAMME

theatre, dance, performance, poetry, history, music, guided tours

JUNE
Tanec Praha – Dance Festival
The Escalation of Good on Vítkov Hill – Opening Concert
Tour with commentary by Josef Vomáčka – Štvanice

JULY
Tour with commentary by Josef Vomáčka – Rohan Island

AUGUST
Conducted Tour – Vítkov

SEPTEMBER
Antická Štvanice – Ancient Theatrical Festival
Attack on Them – reconstruction of a historical battle
Medeks in Vítkov – debate
Rařani – performance
Vitrholc – performance, concert
Vítkov – Landscape of Art – Country of Czech Statehood / evenings of theatre and poetry
Days of Žižkov Cultural Heritage – historical “ights” in Žižkov

CONFERENCES, DEBATES, WORKSHOPS

- 1/ Evenings on urbanism and life (organised by Gogolák + Grasse and Přístav 18600)
- 2/ Adaptation to climate changes within the green municipal plan of the Capital City of Prague
- 3/ Mobility of the Capital City of Prague – transport infrastructure
- 4/ Urban structures of revitalised industrial areas in the Capital City of Prague and in the Czech Republic
- 5/ Artistic and architectural interventions in the public space of the Capital City of Prague
- 6/ Green roofs as part of neighbourhood greenery (organised by the Association for the Establishment and Maintenance of Green)
- 7/ Furniture for the City in 2020

Ve spolupráci/Městská část Praha 7, IPR Praha, Vila Štvanice, Tygr v tísni, Mystic skate park



SITE-SPECIFIC INSTALACE/ SITE-SPECIFIC INSTALLATIONS

ŠTVANICE



1 Zvuk vody / The Sound of Water
Aleš Hnízdil
50.0948939N, 14.4330100E



2 Bílý sloup / White Pillar
Petr Lada
50.0953722N, 14.4347106E



3 Polyline, Woven
50.0956044N, 14.4347736E



4 Puky pro Štvanici / Pucks for Štvanice
Prague Idiots
50.0952758N, 14.4360597E



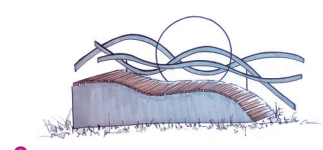
5 Manifest tichého pohybu / Manifest of a Silent Movement
Aleš Hnízdil
50.0959564N, 14.4363400E



6 Individuální ráj / Individual Paradise
Lenka Klodová
50.0961878N, 14.4379200E



7 Velká barevná / Large and Colourful
RKAW: Radek Kolařík, Lada Kolaríková
50.0967386N, 14.4422247E



8 Vábění holešovické divočiny / The Call of the Holešovice Wild
Ateliér Matouš Jebavý, Zahradní a krajinářská architektura, ČZU Praha
50.0966206N, 14.4441561E



9 Houpačky pro krajinu / Swings for the Landscape
naOkraji
50.0964917N, 14.4449633E



10 POSED? POSEDI! / SEAT UP? SIT DOWN!
Jakub Med, Johana Šimčíková
50.0961533N, 14.4447058E
50.0954911N, 14.4462883E
50.0881475N, 14.4531522E



11 Pozdrav krkonošských jelenů / Greetings from Giant Mountain
Deer
Petr Skřivánek & Prague Idiots
50.0962231N, 14.4452383E



12 3 dny / 3 Days, Jan Soumar
50.0969672N, 14.4479486E

ROHANSKÝ OSTROV A KARLÍN



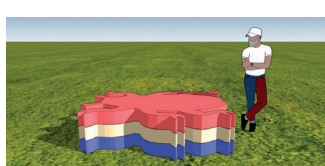
13 Schodiště / Staircase
H3T Architekten
50.0968606N, 14.4501078E



14 Suchý mladý strom / Dry Young Tree
Dagmar Šubrtová
50.0965347N, 14.4500356E



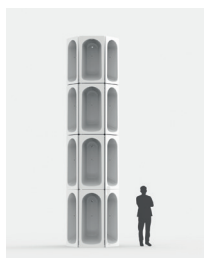
15 Plovárna ve druhém patře / Swimming Pool on the Second Floor
Jana Pysková, ČAKA/SZKT a kolektiv
50.0963703N, 14.4484342E



16 Česká rodinka / Czech Family
Roman Franta, Katarína Chalániová
50.0949783N, 14.4459572E



17 Rej na louce / Whirl on the Meadow
Roman Franta
50.0952081N, 14.4472399E



18 Aj vana Bi, Benedikt Tolar
50.0954497N, 14.4470514E



19 Extatické mobiliáre / Ecstatic
Chapel, Marie Zandálková
50.0976453N, 14.4582806E



20 Brána / Gate, H3T Architekten
50.0990003N, 14.4614617E



21 Poupě / Bud, Čestmír Suška
50.1000111N, 14.4649311E



22 inOut, Jan Pactl
50.0929322N, 14.4599300E



23 Bez názvu / Untitled
Zeb One
50.0924383N, 14.4576797E



24 Neboj / Fear Not, TIMO
50.0904631N, 14.4533803E



25 Nezastihnutelný / Unachievable
Alice Frydrychová, Petra Kunovská, Marek Vrabeč, Tereza Žižková
50.0898453N, 14.4497806E



26 Párrallel Path
OTTOTTO
50.0925261N, 14.4474633E



27 Přítští zastávka Praha-Karlín... / The Next Station: Prague-Karlín...
Iva Dvořáková, Ondřej Pokoj
50.0895975N, 14.4480800E

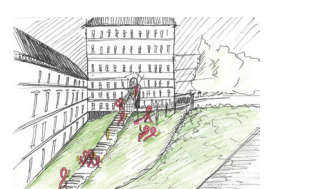
VÍTKOV A DOLNÍ ŽIŽKOV



28 Vzhůru k nebesům / Towards to Sky
Deana Kalašnicková
50.0881483N, 14.4444431E



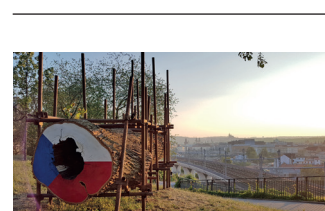
29 Žižkovská Highline / Žižkov
Highline
ARCHWERK: Martin Kloda, Hana Procházková, Petr Tůma
50.0872603N, 14.4428014E



30 Na hraně / On the Edge
Juliána Dolihalová, Petra Pchálková, Karolína Posová, Vilém Michna
50.0867492N, 14.4446119E



31 Predátoři a plameňáci / Predators
and Flamings
Pavel Karous
50.0872192N, 14.4453522E



32 Stoletá / A Century Old
Lukáš Gavlovský, Roman Švejška
50.0881492N, 14.4458028E



33 Pumptrack Žižkov / Žižkov Pump
Track
Jifí Ullwer, Sabina Loudová
50.0874281N, 14.4504017E



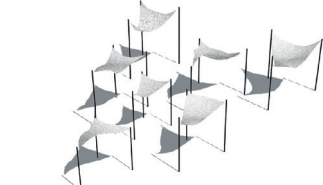
34 Žižkovská pláž / Žižkov Beach
Hannes Gröblacher, Carla Lo
50.0877036N, 14.4519411E



35 Tacháč / Tachovské Square
Anastasia Grigoryeva, Marija Reshetnikova, Alžběta Čiperová
50.0875814N, 14.4531778E



36 Hasek a Nepraš na smetišti dějin / Hasek and Nepraš on the Junkyard
of History
Prague Idiots
50.0864386N, 14.4526331E



37 Hejno / Flock
Lenka Dřevjaná
50.0885864N, 14.4529603E



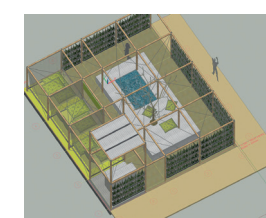
38 Stránka z herbáře / Page from
Herbarium
Jifí Kovanda
50.0904861N, 14.4643517E
50.0888719N, 14.4505719E



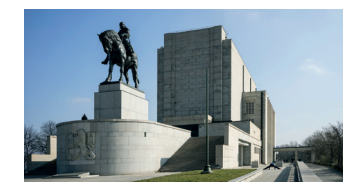
39 WC Žižkov
Kurt Gebauer, Žanda Gebauer
50.0892264N, 14.4531011E



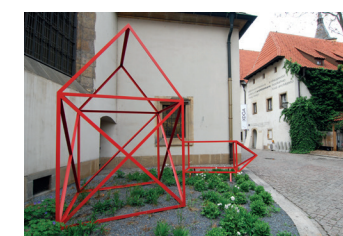
40 Zapomenuto / Forgotten
gojo collective
50.0894708N, 14.4527444E



41 Zahrada In / Garden In
Egoé
50.0891731N, 14.4547614E



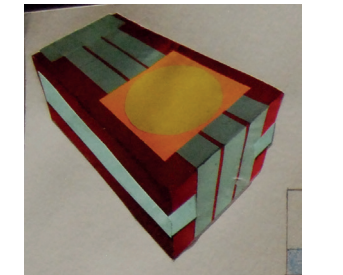
42 Particp č. 205 / Particp No. 205
Tomáš Vaněk
50.0896861N, 14.4548956E



43 Rané kresby / Early Drawings
Ladislav Plíhal
50.0901319N, 14.4560597E



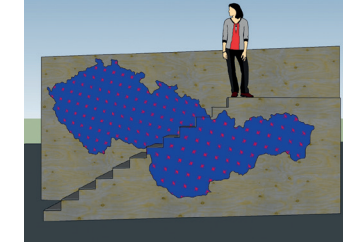
44 Buď Fit! / Be Fit!
Jakub Fišer
50.0914136N, 14.4628536E



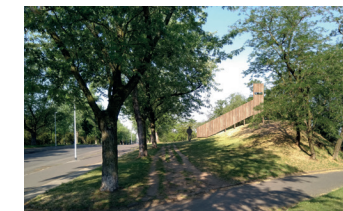
45 A my jsme myslili, že jsme věční /
And We Thought We Were Eternal
Milena Dopitová
50.0900475N, 14.4568108E



46 Lavička Lenka / Lenka Bench
Lenka Klodová
50.0911108N, 14.4613758E



47 Protestní stupínek / Protest Podium
2021 Architekti
50.0905328N, 14.4596861E



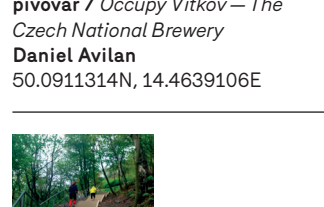
48 Pozorovatelná / Watchtower
EHL & KOUMAR ARCHITEKTI
50.0908286N, 14.4609575E



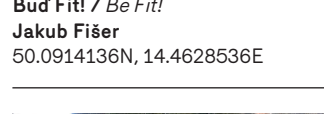
49 Czechoslovak Pixel
David Karásek, Herrmann & Coufal,
Viktor Šašinka
50.0904156N, 14.4619336E



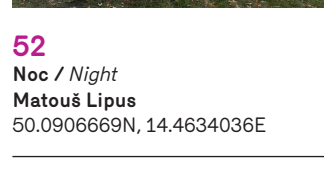
50 Opona / Curtain
Martin Gsandtner
Okupujte Vítkov – Český národní
pivovar / Occupy Vítkov – The
Czech National Brewery
Daniel Avilan
50.0911314N, 14.4639106E



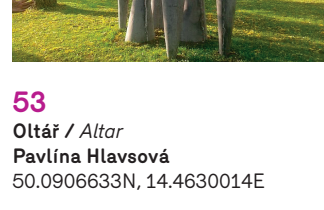
51 Netopýři / Bats
Eliška Bělochová, Viera Moravčíková, Jitka Benešová,
Jan Gajdoš
50.0914619N, 14.4634519E



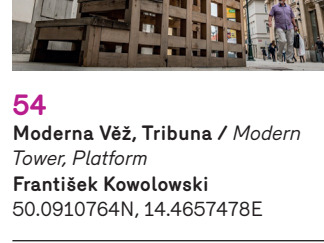
52 Ostrov / Island
Hebron
50.0952786N, 14.4367317E



53 Oltář / Altar
Pavína Hlavsová
50.0906633N, 14.4630014E



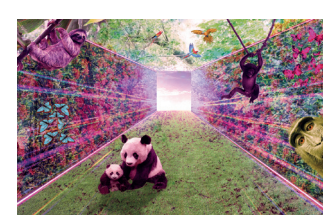
54 Stránka z herbáře / Page from
Herbarium
František Kowolowski
50.0910764N, 14.4657478E



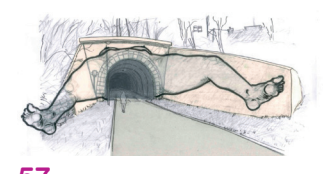
55 IPR Praha – Výsledky
architektonicko-konstruktivní
soutěže na lávku Holešovice–Karlín
Nová lávka pro pěší a cyklisty
podpoří celoměstský významné
spojení mezi městskými částmi
Holešovice a Karlín a zároveň
poskytne komfortní a jednoduchý
přístup na ostrov Štvanice.
IPR Praha – Results of the
Holešovice – Karlín Footbridge
Architectural and Design
Competition
A new pedestrian and cyclists'
footbridge will support the citywide
interconnection between the city
districts of Holešovice and Karlín,
while providing convenient and
simple access to Štvanice Island.



56 Průnik džunglí / Penetrating the
Jungle
David Karásek, Herrmann & Coufal,
Viktor Šašinka
50.0904156N, 14.4619336E



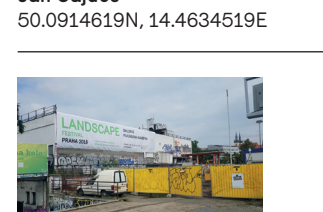
57 Průnik džunglí / Penetrating the
Jungle
David Karásek, Herrmann & Coufal,
Viktor Šašinka
50.0904156N, 14.4619336E



58 Průnik džunglí / Penetrating the
Jungle
David Karásek, Herrmann & Coufal,
Viktor Šašinka
50.0904156N, 14.4619336E



59 Průnik džunglí / Penetrating the
Jungle
David Karásek, Herrmann & Coufal,
Viktor Šašinka
50.0904156N, 14.4619336E



60 Průnik džunglí / Penetrating the
Jungle
David Karásek, Herrmann & Coufal,
Viktor Šašinka
50.0904156N, 14.4619336E



61 Průnik džunglí / Penetrating the
Jungle
David Karásek, Herrmann & Coufal,
Viktor Šašinka
50.0904156N, 14.4619336E



62 Průnik džunglí / Penetrating the
Jungle
David Karásek, Herrmann & Coufal,
Viktor Šašinka
50.0904156N, 14.4619336E



63 Průnik džunglí / Penetrating the
Jungle
David Karásek, Herrmann & Coufal,
Viktor Šašinka
50.0904156N, 14.4619336E



64 Průnik džunglí / Penetrating the
Jungle
David Karásek, Herrmann & Coufal,
Viktor Šašinka
50.0904156N, 14.4619336E



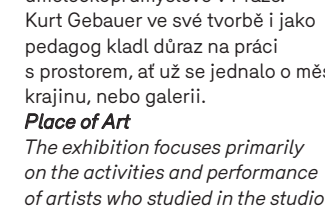
65 Průnik džunglí / Penetrating the
Jungle
David Karásek, Herrmann & Coufal,
Viktor Šašinka
50.0904156N, 14.4619336E



66 Průnik džunglí / Penetrating the
Jungle
David Karásek, Herrmann & Coufal,
Viktor Šašinka
50.0904156N, 14.4619336E



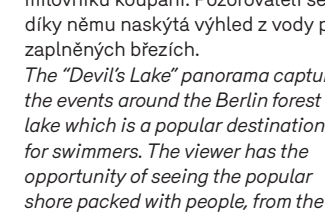
67 Průnik džunglí / Penetrating the
Jungle
David Karásek, Herrmann & Coufal,
Viktor Šašinka
50.0904156N, 14.4619336E



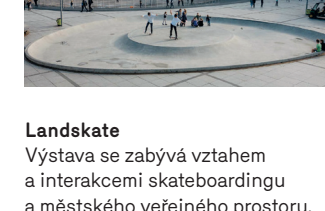
68 Průnik džunglí / Penetrating the
Jungle
David Karásek, Herrmann & Coufal,
Viktor Šašinka
50.0904156N, 14.4619336E



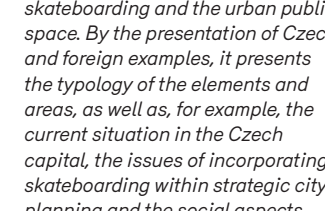
69 Průnik džunglí / Penetrating the
Jungle
David Karásek, Herrmann & Coufal,
Viktor Šašinka
50.0904156N, 14.4619336E



70 Průnik džunglí / Penetrating the
Jungle
David Karásek, Herrmann & Coufal,
Viktor Šašinka
50.0904156N, 14.4619336E



71 Průnik džunglí / Penetrating the
Jungle
David Karásek, Herrmann & Coufal,
Viktor Šašinka
50.0904156N, 14.4619336E

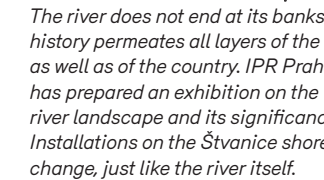


72 Průnik džunglí / Penetrating the
Jungle
David Karásek, Herrmann & Coufal,
Viktor Šašinka
50.0904156N, 14.4619336E

C BŘEH VÝCHODNÍHO CÍPU ŠTVANICE 21/6 – 30/9



IPR PRAHA – Krajina feky
Řeka nekonečí břehem. Její příběh se
propisuje do všech vrstev města i
krajiny. IPR Praha připravil výstavu o
fěční krajině a jejím významu.
Instalace u břehů Štvanice je
proměnlivá jako řeka sama.
IPR PRAHA – River Landscape
The river does not end at its banks. Its
history permeates all layers of the city
as well as of the country. IPR Praha
has prepared an exhibition on the
river landscape and its significance.
Installations on the Štvanice shore
change, just like the river itself.



KARLÍN
D KARLÍNSKÉ NÁMĚSTÍ
26/6 – 30/9



Veřejný prostor CZ
Výstava představuje vývoj městských
veřejných prostorů v České
republice po roce 1989. Více než 60
renovovaných nebo nově utvářených
náměstí, ulic, parků, ale i uměleckých
děl a aktivit ve veřejném prostoru je
interpretováno z hlediska jejich
fyzické formy, sociálního obsahu i
kulturního významu.
Public Space CZ
The exhibition demonstrates the
development of urban public spaces
in the Czech Republic after 1989.
More than 60 renovated or newly-
created squares, streets, parks, as
well as works of art and events in
public spaces are interpreted in terms
of their physical form, social content
and cultural significance.

VÍTOK A DOLNÍ ŽIŽKOV
E KAVÁRNA V PAMÁTNÍKU NA
VÍTKOVÉ
21/6 – 30/9



Vítkov – vize
Představení plánované podoby
centrální části vrchu Vítkov podle
tému krajinářského architekta
Zdenka Sendlera.
Vítkov Vision
Presentation of the planned form of
the central part of Vítkov Hill by the
team of landscape architect Zdeněk
Sendlar.

F HAVLÍČKOVÉ NÁMĚSTÍ
21/6 – 30/9



Asanace Žižkova v 70. a 8